

#3^e RENCONTRE RÉGIONALE DES ACTEURS DU DÉVELOPPEMENT ÉCONOMIQUE



**Agilité & résilience,
notre défi !**

“Échangeons,
partageons
nos graines
d'idées !”

**MARDI
22 SEPT.
2020**

Plénière

Face aux nouveaux enjeux
des crises sanitaire et
économique, quelles
solutions à apporter par les
territoires ?



En présence de :

- Gilles MORSCH, Consultant -
Directeur de Katalyse Nantes
- Mathieu ALBOUY, Consultant -
Coordinateur de Terre d'Avance
Toulouse
- Olivier MORIN, Dirigeant
d'entreprise, Président de la CPME
Pays de la Loire

Supports de présentation en séance de :

- Gilles MORSCH
- Mathieu ALBOUY



Question 1

Pourquoi repenser sa stratégie de développement économique ?



Facteurs majeurs d'évolution



Evolutions politiques	
<i>Monde</i> <ul style="list-style-type: none">• Instabilité chronique• Résurgence des nationalismes• Tensions géopolitiques	<i>France</i> <ul style="list-style-type: none">• Décentralisation• Nouvel échiquier institutionnel



Evolutions sociétales
<ul style="list-style-type: none">• Numérique• Transition énergétique et changement climatique• Besoin accru d'épanouissement personnel• Société de la connaissance, développement des loisirs• « Accélération du temps »• Aversion au risque• Evolution démographique : vieillissement & nouvelles générations...

Environnement macro-économique
<ul style="list-style-type: none">• Economie mondialisée• Economie de la fonctionnalité• Localisation des sites de production au plus près des marchés• Entreprises étendues• Tertiariation de l'économie• Digitalisation des entreprises• Développement des activités à plus forte VA dans le tissu économique



Les accélérations prévues / constatées
<ul style="list-style-type: none">• Tensions géopolitiques• Digitalisation• Développement des circuits courts• Nouveaux rapports aux déplacements• Télétravail, Entrepreneuriat• « Le bonheur est dans le pré »

Les ruptures possibles
<ul style="list-style-type: none">• Relocalisation des chaînes de valeur ?• Recherche d'autosuffisance sur les produits et services stratégiques ?• Tentation du repli sur soi ?

« Nouveaux » enjeux, priorités pour les entreprises

- Renforcer mes dispositifs de veille
- **Innover.....**et s'**internationaliser** parfois
- Réussir sa transformation **digitale**
- Construire, développer un écosystème performant
- Sécuriser ma ressource n°1 : l'humain
- Adapter mon mode de management
- Développer les services
- Renforcer ou renouer ma **relation au territoire**



Des indices pour dessiner les compétences de demain du développeur économique

- ✓ Des compétences techniques à conforter
- ✓ Des soft skills à maîtriser

Relation client ↔ fournisseur

- Accélération des prises de décision / Règne de l'urgence permanente
- Connexion multicanale voire omnicanale
- Complexité croissante des sujets



Offre & produits des collectivités

- Contexte financier de taux bas → Aides financières ?
- COVID et télétravail → Immobilier et parcours résidentiel ?
- Développement RSE → Offre du territoire ?



Découpage des activités en trois blocs : de l'art de gérer son temps au quotidien

- ✓ Les urgences politiques
- ✓ Les urgences économiques
- ✓ Les projets, dossiers de fonds



STRATEGIE ECONOMIQUE

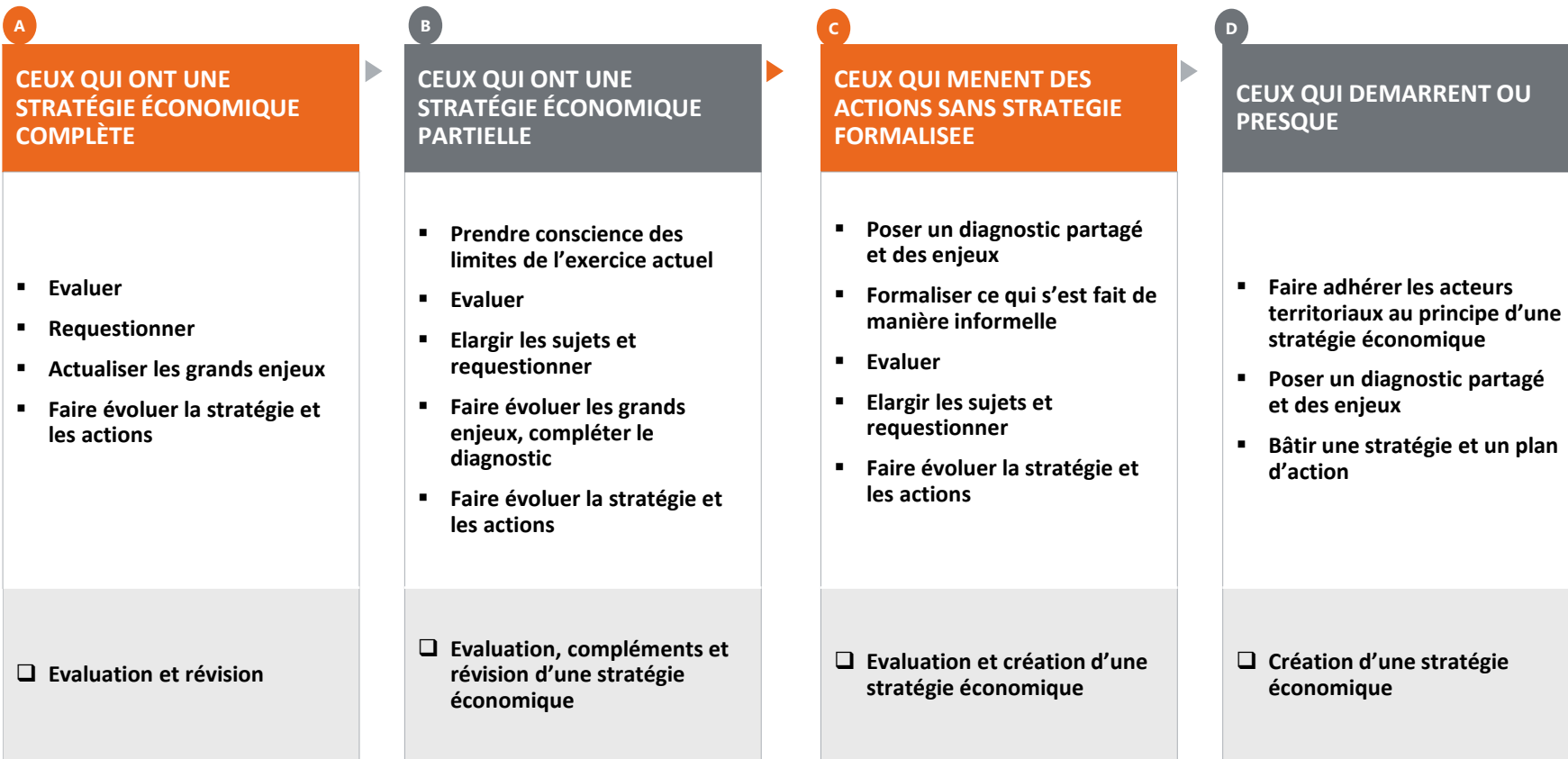
Des territoires qui ne sont pas tous au même stade

BESOIN DE REINTERROGER

BESOIN DE FORMALISER

BESOINS

MISSION A
MENER



DES THEMES CLES OBSERVES DANS LES TERRITOIRES

Confortés ou nés pendant la crise, ils constituent des enjeux forts pour les stratégies économique à venir



SITUATION DE CRISE, RÉSILIENCE

Soutien entreprises en difficultés
Mieux travailler les dynamiques emplois / territoires



INDUSTRIES ET RELOCALISATION

Observation de l'industrie
Politiques clusters / filières
Attractivité des emplois industriels
Modernisation des sites de production



LE POSITIF A VALORISER

Filières confortées : circuits courts, numérique, e-commerce, logistique, santé, services à la personne
Innovations nées pendant la crise



TRANSITION NUMERIQUE

Réorganisation du travail
Moteur de l'innovation, de la transformation
Facilitation citoyenne



TRANSITION ECOLOGIQUE

Consommation foncière, ré-investissement urbain
Soutien aux dynamiques RSE, entreprises responsables, éco-production
Start-up à fort impact social & environnemental



FONCIER & IMMOBILIER

Tertiaire / Télétravail : impact sur l'immobilier
Productif en ville / mixités d'activités
Politique de la ville, QPV et économie



Question 2

Quels enjeux pour le développement économique, aujourd'hui et demain ?



Métiers de développeurs économiques

▶ Assurer les fondamentaux / capital territorial

- ▶ Renforcer l'attractivité des territoires
- ▶ Proposer des services adaptés

▶ Accompagner les entreprises : deux variables pour positionner l'action immédiate et future

L'atténuation du clivage ?
« Développer les services et infrastructures d'accueil »
« Conseil aux entreprises dans leur développement »

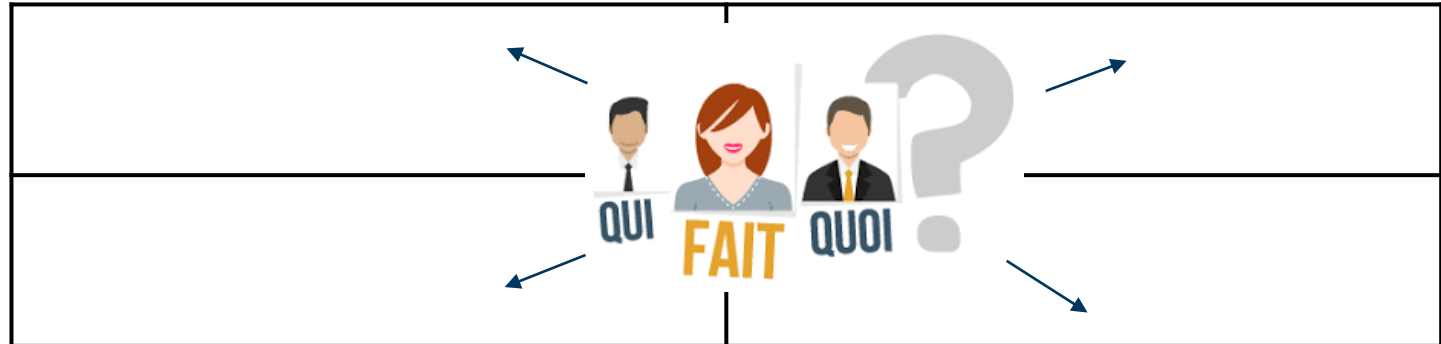
Gérer la crise / urgence



Préparer l'avenir

Action des EPCI

Autres opérateurs
non exhaustif



Quelles actions pour demain : grille de décision et conditions du succès



Théorème démontré ou retour d'expérience ?

Les territoires (taille équivalente) mettent globalement à disposition les mêmes aides, proposent sur le papier les mêmes services.
Les avantages concurrentiels se construisent par conséquent autour des femmes et hommes chargés de l'accompagnement – compétences & engagement - et de leur capacité à travail en réseau



Les clés de la réussite

► L'adaptation de l'offre

- Aux nouvelles tendances et attentes des entreprises
- A la caractéristique de l'EPCI : taille, nature du tissu économique, capacité d'investissement et d'ingénierie



Des compétences attribuées (loi NOTRe / MAPTAM)... au pragmatisme dans la mise en œuvre

► Le travail en mode projet et collaboratif entre les partenaires du développement économique

► La confiance et collaboration entre Public ↔ Privé

TRANSVERSALITÉ : UN DÉFI

Exemple de thématiques qui pourraient être plus en interface avec les services économiques :

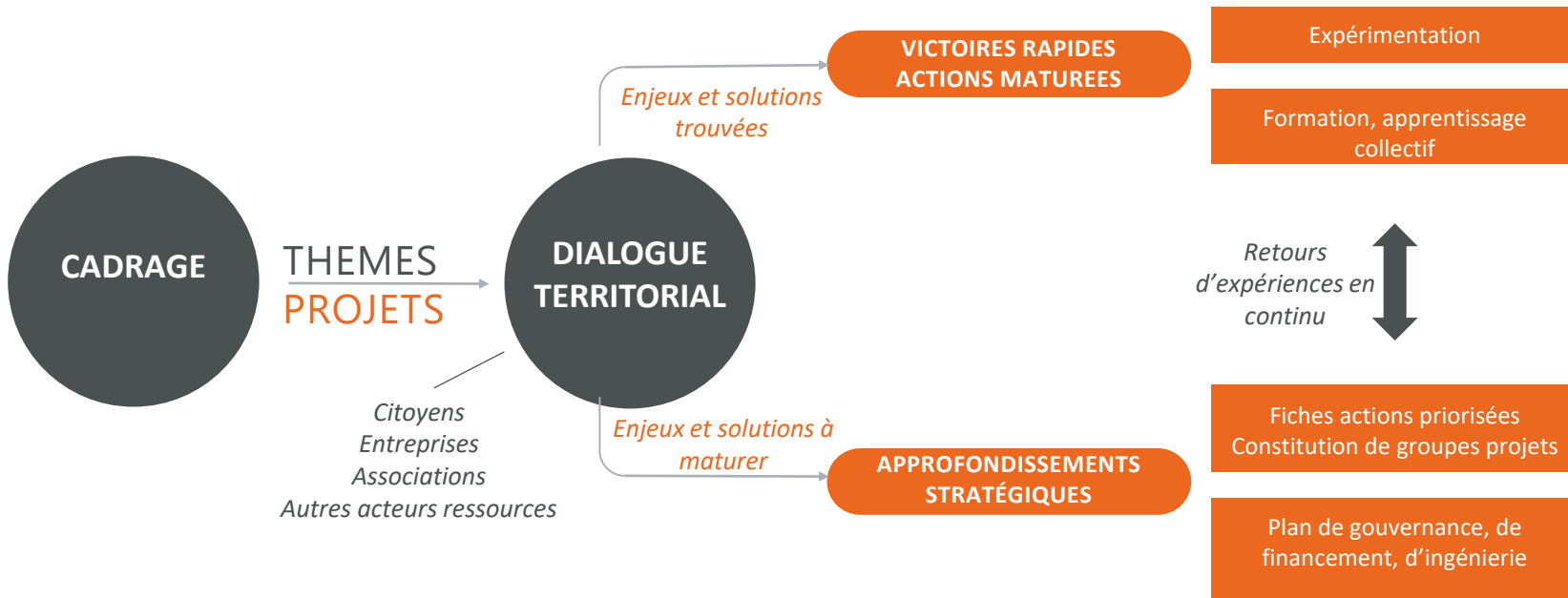
- Politique **habitat** et de la **cohésion sociale**
- **Politique de l'emploi**
- Politiques de **mobilités** : déplacements domicile / travail réétudiés, question de l'accès aux espaces verts/nature, liaisons ville/campagnes
- **Attractivité** : « nouveaux arrivants » en recherche de verdure, attractivité liée aux problématiques de recrutement, rééquilibrage des territoires etc...

Exemple : travailler sur un cœur de ville, tout est lié →

1. **Comment travailler en mode projet interservices ? sait-on ou peut-on le faire ? la crise a-t-elle permis d'être plus agile**
2. **Mêmes questions, mais plutôt inter-partenaires (institutions, entreprises, autres acteurs économiques)**



DES STRATEGIES AUTREMENT ?



#3^e RENCONTRE RÉGIONALE DES ACTEURS DU DÉVELOPPEMENT ÉCONOMIQUE



Agilité & résilience, notre défi !

“Échangeons,
partageons
nos graines
d'idées !”

MARDI
22 SEPT.
2020