

# Webinaire



## Défi de l'eau, solutions et bonnes pratiques dans les entreprises

Le 4 avril 2024  
9h – 10h30

# )) Contexte et enjeux

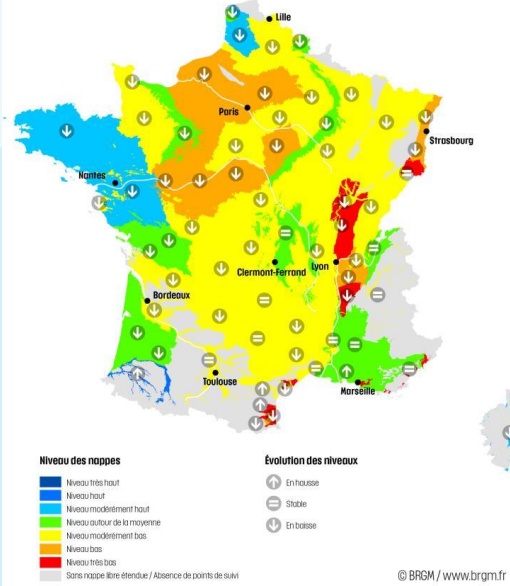


**Chayma Hassine**

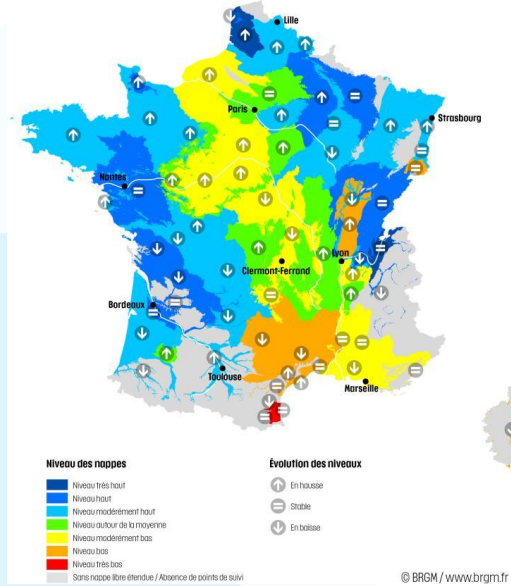
CCI Pays de la Loire



# Contexte et états des lieux

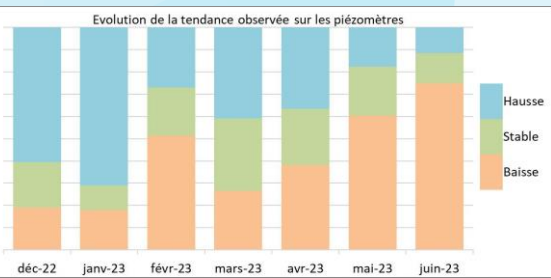
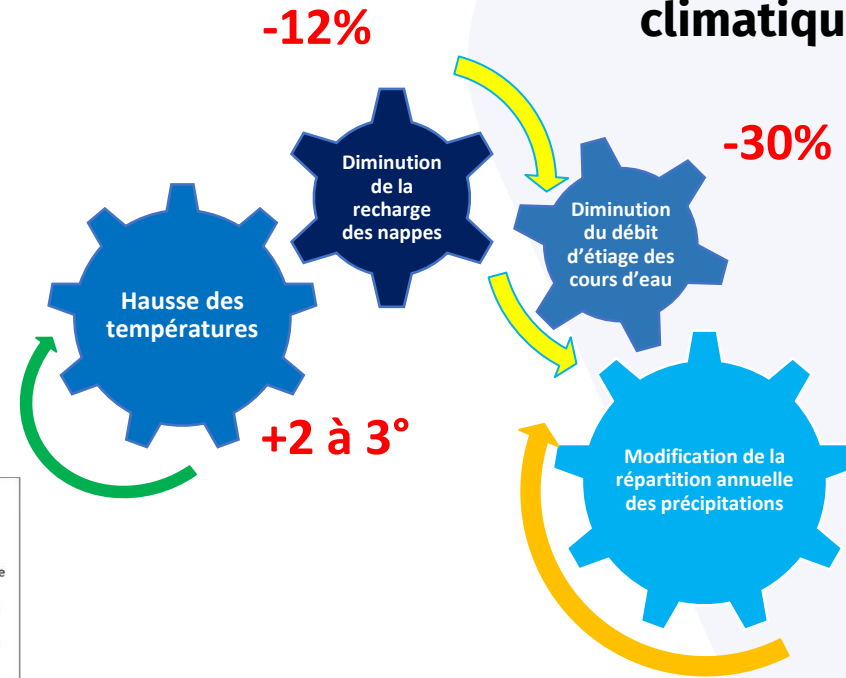


# Contexte national

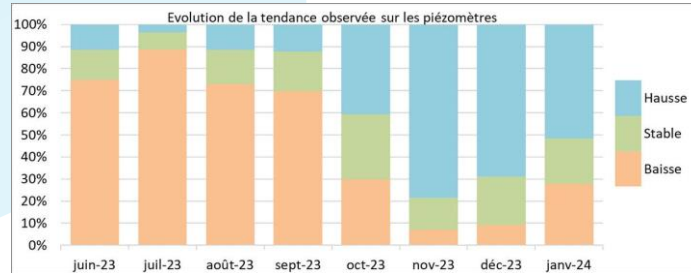


Des niveaux de nappes d'eau souterraines très préoccupants

Impact du dérèglement climatique

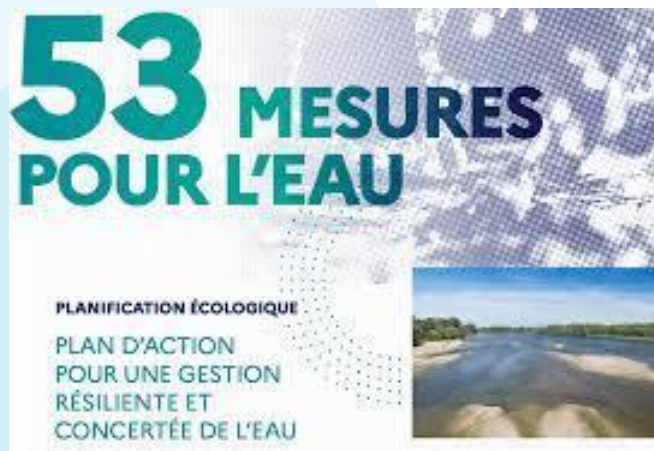


évolution des périodes de recharge depuis 2022



BRGM

# Contexte national, les efforts engagés



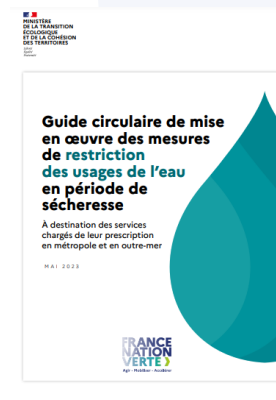
□ Il s'articule autour de trois axes :

1. **Organiser la sobriété des usages**
2. Optimiser la disponibilité de la ressource
3. Préserver la qualité de l'eau et restaurer des écosystèmes sains et fonctionnels



**Objectif : - 10% d'eau prélevée d'ici à 2030**

□ Une cellule interministérielle : anticiper et prévenir les risques de sécheresse sur l'ensemble du territoire.



**Un guide national sur la sécheresse**

□ Une plateforme **VigiEau** pour mieux informer sur les restrictions sécheresse en cours localement.

→ L'outil permet de connaître la situation dans son territoire et les gestes adaptés pour économiser l'eau.

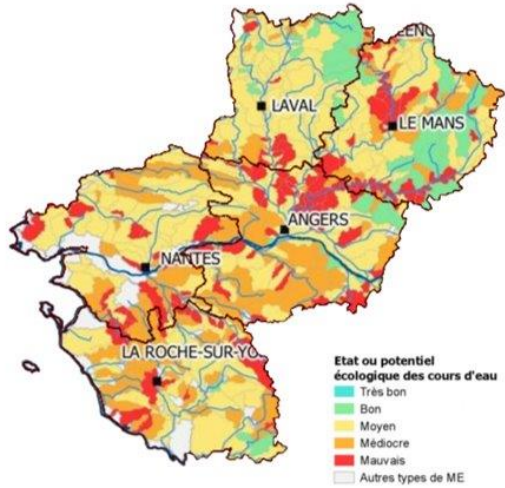
- particuliers
- entreprises
- agricoles



A photograph of a water tap with water being poured into a hand. The image is split diagonally by a blue overlay. The top right portion is a solid blue triangle containing white text. The bottom left portion shows a close-up of a hand cupped under a running water tap, with water splashing. The background is a blurred green outdoor setting.

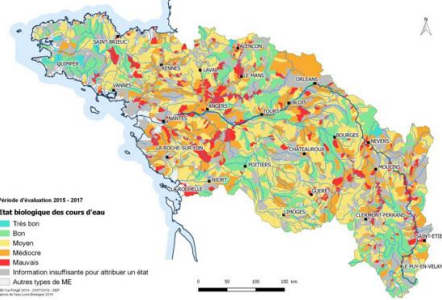
# **FOCUS Pays de la Loire**

# Focus Pays de la Loire



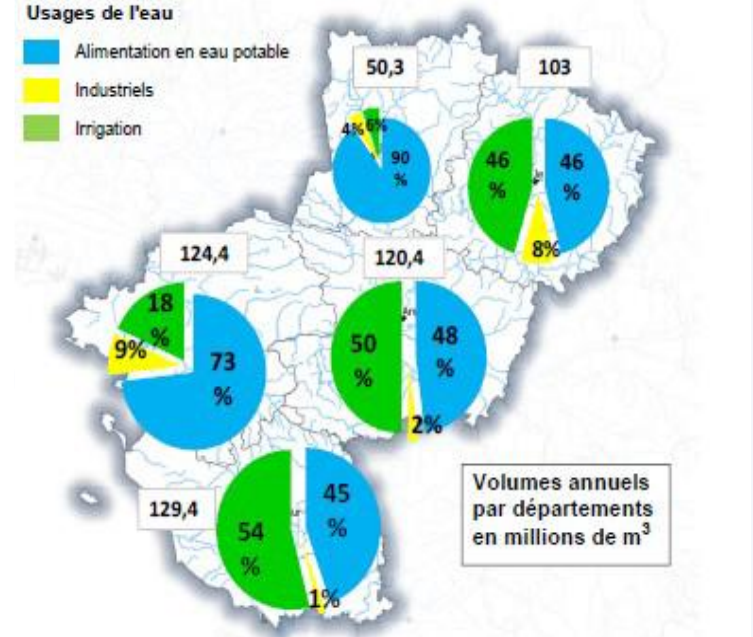
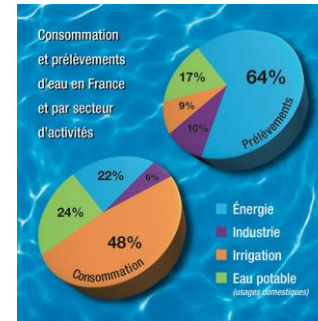
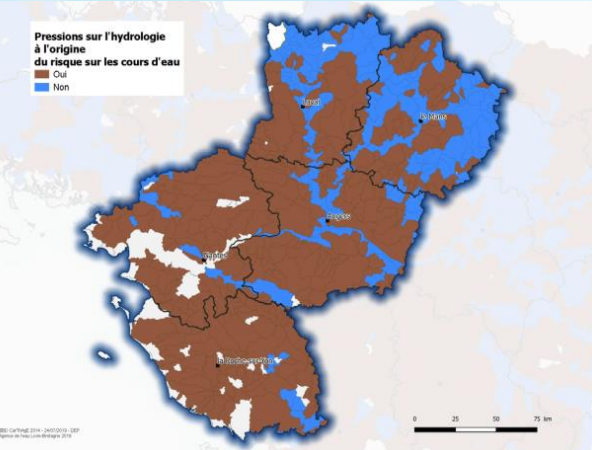
11 % affichent un bon état écologique dans la région

Carte 35 - Etat écologique 2017 des cours d'eau éléments de qualité biologique - 2015-2017



23 % des masses d'eau dans le bassin Loire Bretagne présentent un bon état écologique

72 % des masses d'eau considérées comme en risque de ne pas atteindre le bon état



Volumes annuels prélevés par usages en Pays de la Loire :

508 millions de m<sup>3</sup> en 2020.

- 281 Mm<sup>3</sup> AEP
- 201 Mm<sup>3</sup> Irrigation
- 25 Mm<sup>3</sup> Industrie (hors production énergie)

# Focus Pays de la Loire

## Les secteurs d'activité les plus vulnérables, les gros consommateurs

### L'agroalimentaire:

→ 17 000L/kg de chocolat

→ 15 000L/kg de bœuf

### -Le textile:

→ 2 700 L/t-shirt

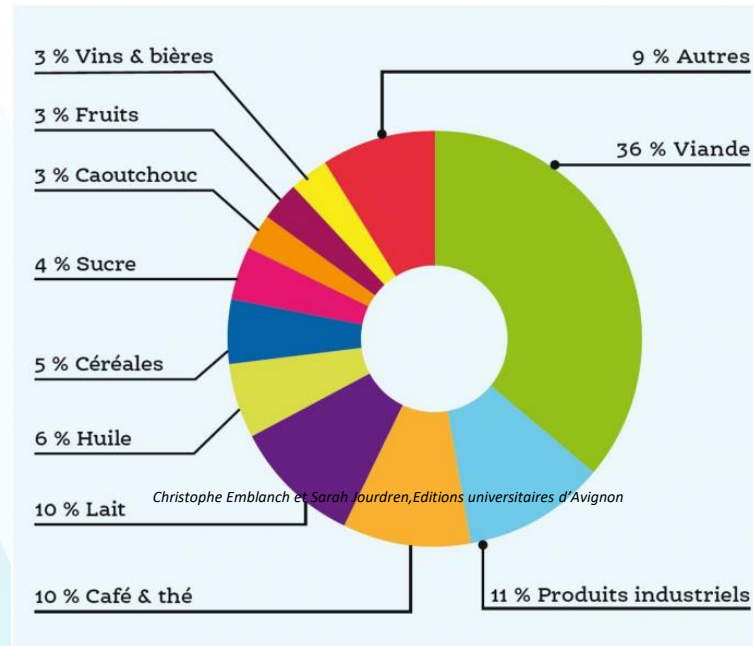
### -La métallurgie

→ 1000L/kg de métal

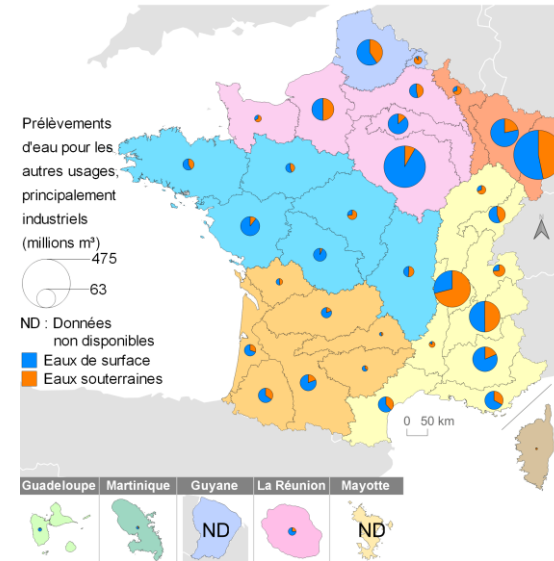
### -La papeterie:

→ 40L/kg de papier

→ -La chimie –pharmacie



Prélèvements d'eau douce pour les usages principalement industriels par sous-bassin hydrographique, en 2019



Source : Office français de la biodiversité, Banque nationale des prélèvements quantitatifs en eau (BNPE). Traitements : SDES, 2022



A photograph of a water tap with water flowing into a person's hand. The image is split diagonally by a blue overlay. The top-left portion shows the tap and the hand catching the water, while the bottom-right portion is a solid blue background with white text.

# Cadre réglementaire

# Cadre réglementaire

- Arrêtés sécheresse, de restriction, préfectoraux, ministériels
- Depuis 2022, la vigilance concernant la quantité de l'eau potable a atteint le niveau 3 dans près de cinq départements.
- Restrictions et interdictions ont été mises en place
- Impact économique

## Arrêté ministériel 30 juin 2023, ICPE

Vigilance : Sensibilisation du personnel  
Alerte : Réduction du prélèvement de 5%  
Alerte renforcée : Réduction du prélèvement de 10%  
Crise : Réduction du prélèvement de 25%



18 juillet 2023



16 août 2022

## Décret 24 janvier 2024, REUT, IAA

- Les procédures pour l'autorisation et la déclaration d'utilisation des eaux usées traitées recyclées
- Un régime allégé pour:
  - les eaux issues de matière première
  - les eaux de process recyclées

Attention : Interdiction d'utiliser les eaux recyclées pour la composition des aliments finaux



# Économie d'eau des piscines dans l'Hôtellerie de plein air



**Didier Callard**

Solutions&co



**Nicolas Charrier**

Fédération régionale de  
l'Hôtellerie de plein air

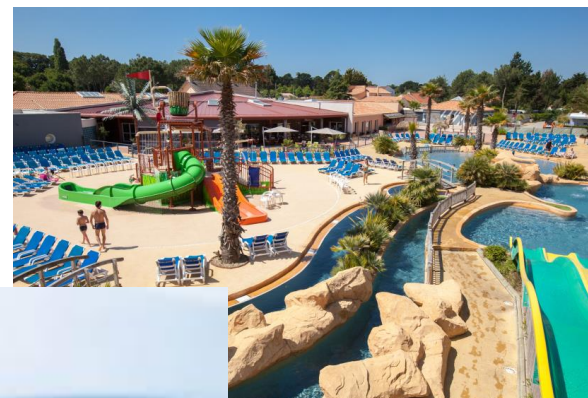


## La filière Hôtellerie de Plein Air (HPA) en Pays de la Loire



- **5ème Région** en nombre d'emplacements de campings, avec le 1er département français en capacité avec la Vendée
- **657 campings**, 9,5 % des capacités nationales (85 451 emplacements)
- **10,2 % du CA national avec 297 M€** et 8,6 % de l'emploi soit **1019 salariés**.
- **58% des nuitées touristiques marchandes** sur l'année
- **72 % des campings** des Pays de la Loire **équipés en piscine**
- L'Hôtellerie de plein air des Pays de la Loire **engagée dans démarches de développement durable** (démarche compostage...)
- **FNHPA** : Des enjeux en faveur de la **préservation de la ressource en eau**
- **2022 : une prise de conscience des professionnels** de l'importance des économies d'eau

# Meilleure préservation de la ressource en eau par les acteurs de l'hôtellerie de Plein Air



## Problématique d'économie d'eau

La sobriété dans notre consommation d'eau est inévitable.

Comment y contribuer en faisant d'importantes économies d'eau pour les piscines des campings?

# )) Contexte 2022



**Stress Hydrique**

**Préservation  
de la ressource**



**Schéma Régional de  
Développement du  
Tourisme et des  
Loisirs 2022-2028**

Soutenir les actions pour un  
**tourisme plus éco-responsable**



**Des Appels à  
Manifestation  
d'Intérêt (AMI)**

Lancés par



# )) Solutions&co, plateforme lauréate d'appui à l'innovation et à l'expérimentation touristiques à l'Appel à Manifestation d'Intérêt (AMI) Innovation lancé par Atout France

Un soutien à des problématiques de développement portées par 3 filières prioritaires régionales

= 3 terrains d'expérimentation

## Tourisme à vélo

One Way : rapatriement de vélos et des personnes au point de départ



## Tourisme d'affaires

Parcours utilisateurs et améliorer la transformation des leads (visiteurs et exposants)



## Campings

Préservation de la ressource en eau





## Un consortium de partenaires







# L'Aquapool, une solution pour faire des économies d'eau dans la gestion des piscines

## Problématique d'économie d'eau « piscines »



Local technique avec un système de filtration traditionnelle

Rinçage des filtres  
de très gros volumes d'eau gaspillés

Réseaux d'eau usées

Entre **1500 et 6000 m<sup>3</sup>/an** suivant les structures

Bassins aquatiques

**80 %** des eaux de rinçage réinjectées dans les bassins

**Economie d'eau**  
Et garantir la qualité



Solution innovante :  
Récupération et traitement des eaux de rinçage





## Trois expérimentations de l'Aquapool en 2024



Expérimentations 2024 d'au moins 2 types d'Aquapool  
5m3/h et 15m3/h



- Un avis favorable de l'ARS à l'autorisation de ce projet expérimental et innovant



- Un soutien à l'investissement de plus de 50 % par l'Agence de l'Eau



- Analyse des eaux



2023

1<sup>ère</sup> installation Aquapool  
Mise en service et test

2024

Expérimentations et  
évaluations

2025 .....

Déploiement  
autres campings

# 2024

## Une dynamique « Economie Eau » engagée dans les campings des Pays de la Loire

### Innovation

**AMI innovation**  
Terrain d'expérimentation  
Aquapool

**Résolutions**  
Solution de récupération  
des eaux de douches et  
lavabos vers WC

### Sensibilisation formation/actions

**AMI durable**  
**3 ateliers « gestion  
de l'eau »**  
  
**40 campings**  
  
+  
**Coaching**  
**1 camping « pilote »**

### Observation des consommations

**Projet Vendée  
Eau/FVHPA**  
  
**Projet FRHPA**



**MERCI de votre attention**

**Didier CALLARD**

Chargé de développement tourisme

Solutions&co

d.callard@solutions-eco.fr

**Nicolas CHARRIER**

Président de la Fédération de

l'Hôtellerie de Plein Air

frhpapaysdelaloire@gmail.com

# Exemples de démarches en entreprises pour préserver la ressource eau



**Marine Rozenblat**

Ackerman



**Chayma Hassine**

CCI Pays de la Loire

DONATIER  BAHUAUD

VIGNOLE NANTAIS

 CHÂTEAU  
CASSEMICHÈRE

  
DOMAINE  
LA PERRUCHE

VIGNOLE ANJOU-SAUMUR

 CHÂTEAU  
*La Vinière* DOMAINE  
des HARDIÈRES



**ACKERMAN**



MONMOUSSEAU

VIGNOLE TOURAINE

  
COUAMAIS

  
Château  
de Sancerre

VIGNOLE CENTRE-LOIRE

LE PETIT  
CONNÉTABLE 



ACKERMAN

# CHIFFRES CLÉS

**1811**  
Plus de 200 ans d'histoire

**1<sup>er</sup>**  
Opérateur & vinificateur de vins et fines bulles de Loire

**6**  
Domaines & Châteaux avec plus de 430 Ha

**150**  
Vignerons partenaires pour plus de 1500 ha d'apports raisin/moût

**100%**  
De nos surfaces certifiées HVE3 et/ou BIO

**100+**  
Médailles chaque année

**BRC & IFS**  
Site certifié depuis 1999

**60000+**  
Visiteurs chaque année sur nos différents sites oenotouristiques

**1<sup>er</sup>**  
Ackerman, leader des fines bulles de Loire

**1<sup>er</sup>**  
Exportateur en AOP de Loire dans plus de 50 pays

**60 M€**  
Chiffre d'affaires (2022)

**250**  
Collaborateurs au service de notre maison



# UN ANCRAGE DE NANTES À SANCERRE



ACKERMAN



Château de Sancerre  
Passé Avant le Meilleur



MAISONS Properties

SITES DE VINIFICATION, D'ÉLABORATION FINES BULLES ET D'EMBOUTEILLAGE  
Wineries, fine bubbles elaboration and bottling sites



# UNE PRÉSENCE MONDIALE DANS PLUS DE 50 PAYS



ACKERMAN

## EXPORT : 25% DU CHIFFRE D'AFFAIRES

- 150 CLIENTS
- 6 COMMERCIAUX



## FRANCE : 75% DU CHIFFRE D'AFFAIRES

- 75% GMS / 25% CHD
- 1500 CLIENTS
- 15 COMMERCIAUX
- FORCE DE VENTE ECLOR

# NOTRE STRATÉGIE RSE

## 4. Pratiquer une viticulture durable & bas carbone

*Cartographier l'empreinte carbone de nos conduits viticoles  
Augmenter notre apport en engrais organiques  
Ecopâturage avec notre cheptel de moutons  
Séquestration carbone (arbres, haies & couverts végétaux)*

## 3. Préserver notre ressource en eau

*Optimiser la ressource de nos sites  
(industriel & vinification)*

## 2. Réduire nos émissions de gaz à effet de serre

*Objectif : -25% d'ici 2030 en valeur absolue*

*Scope 1 & 2 : -40%*

*Scope 3 : -25%*

## 1. Garantir la santé & la sécurité au travail

*Tendre vers zéro accident d'ici 2030*



## 5. Protéger notre biodiversité

*Préserver nos chauve-souris  
Entretien notre zone de biodiversité (Château la Varière)*

## 6. Développer notre marque employeur

*Qualité de vie au travail  
Amélioration de notre communication interne et externe  
Formations & évolutions professionnelles  
Equilibre entre vie privée & vie professionnelle*

## 7. Faire rayonner notre territoire & notre savoir-faire



*Satisfaire nos clients avec des produits de qualité  
Résidence artistiques & œnotourisme  
Contrats pluriannuels avec nos apporteurs*





ACKERMAN

## NOTRE BESOIN EN EAU

### Préparation du vin

1. Récupération du vin en citerne
2. Stockage en cuverie 
3. Filtration 

### Préparation des bouteilles

1. Rinceuse bouteille 
2. Rinceuse tireuse 

### Conditionnement & livraison

1. Mise en bouteilles 
2. Lavage extérieur bouteilles
3. Etiquetage
4. Stockage
5. Expédition

 IFS  
Food



Consommation importante

# UNE BAISSÉ CONTINUE

### Consommation site de Chacé (m3)



**-29%**  
Depuis 2017

# ACTIONS MISES EN ŒUVRE

## À CE JOUR

Constitution d'un groupe de travail autour de l'eau

Sensibilisation aux écogestes

Usage de raclettes en cuverie

Installation de nébuliseurs

Installation de pistolets & de mousseurs

Essai d'un circuit fermé à l'eau ozoné  
sur une ligne de production

Chasse aux fuites / Propre STEP



## RECOMMANDATIONS DIAGNOSTIC Ressourc'EAU

- Appliquer un système de management environnemental
  - Formation des nouveaux collaborateurs (livret d'accueil)
  - Communication & sensibilisation
- Continuer l'animation du groupe de travail « eau »
- Installer des sous-compteurs et automatiser la GTC
- Intervention d'un bureau d'études pour la connaissance du réseau et les recherches de fuites
- Achats de pistolets économiseurs d'eau et de nébuliseurs
- Réalisation d'une étude autour de l'eau ozonée



**PLAN D'ACTION EN COURS -> RDV L'ANNEE PROCHAINE**

A photograph of a water tap with water flowing into a person's hand. The image is split diagonally by a blue overlay. The top right portion is a solid blue triangle containing white text. The bottom left portion shows a close-up of a metal water tap with a stream of clear water falling into an open hand. The water splashes, creating many small droplets. The background is a soft-focus green, suggesting an outdoor setting. The blue overlay is a vibrant, solid color that contrasts with the natural tones of the water and foliage.

# Programme Ressourc'Eau

# Programme Ressourc'Eau

## En partenariat avec l'Agence de l'Eau Loire Bretagne

Volet 1 : Recueil  
d'informations et  
cartographie des  
usages de l'eau

Volet 2 : Information  
et sensibilisation des  
entreprises et  
partenaires

Volet 3:  
Accompagnement  
des entreprises dans  
des actions  
concrètes de  
réduction des  
consommations  
d'eau



# Programme Ressourc'Eau

## ❑ Les accompagnements « eau »

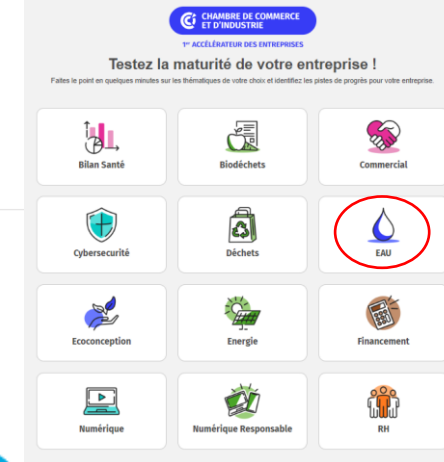
→ Permettre aux entreprises consommant entre **10 000 et 100 000m<sup>3</sup>/an** de réaliser des économies d'eau et de pérenniser son activité avec les enjeux actuel sur la ressource.

→ **Prestation** : réalisation d'un état des lieux de la gestion de l'eau de l'entreprise, analyse des données de consommation et construction d'un plan d'action hiérarchisé et adapté à la structure.



# FLASHDIAG EAU

➔ Autoévaluation en moins de 5min



➔ PUBLIC :  
Dirigeants  
de TPE/PME

➔ EN LIGNE :  
Questionnaire de  
moins de 10 mn

➔ PROFIL :

- Novice
- Engagé
- Expérimenté

➔ 1 LIVRABLE :  
Préconisation pistes  
d'actions prioritaires

Tester la maturité  
de son entreprise  
et identifier rapidement  
ses pistes de développement

Plateforme nationale de la CCI <https://www.cci-diag.com/>

A photograph of a hand cupped under a running water tap, with water splashing. The image is partially obscured by a large blue diagonal overlay on the right side. The text is overlaid on the blue area.

# Merci de votre attention

Chayma HASSINE  
Chargée de mission Eau  
CCI Pays de la Loire  
[Chayma.hassine@paysdelaloire.cci.fr](mailto:Chayma.hassine@paysdelaloire.cci.fr)



## Exemple d'une démarche en entreprise





*Réduction de la consommation d'eau  
Des équipements et de nouvelles pratiques  
dans l'entreprise Bahier*

*à Sceaux-sur-Huisne (Sarthe)*



## Les aides aux entreprises



**Karine Leux**

Agence de l'eau Loire-  
Bretagne



**Emilie Garin**

Région Pays de la Loire



**RÉPUBLIQUE  
FRANÇAISE**

*Liberté  
Égalité  
Fraternité*



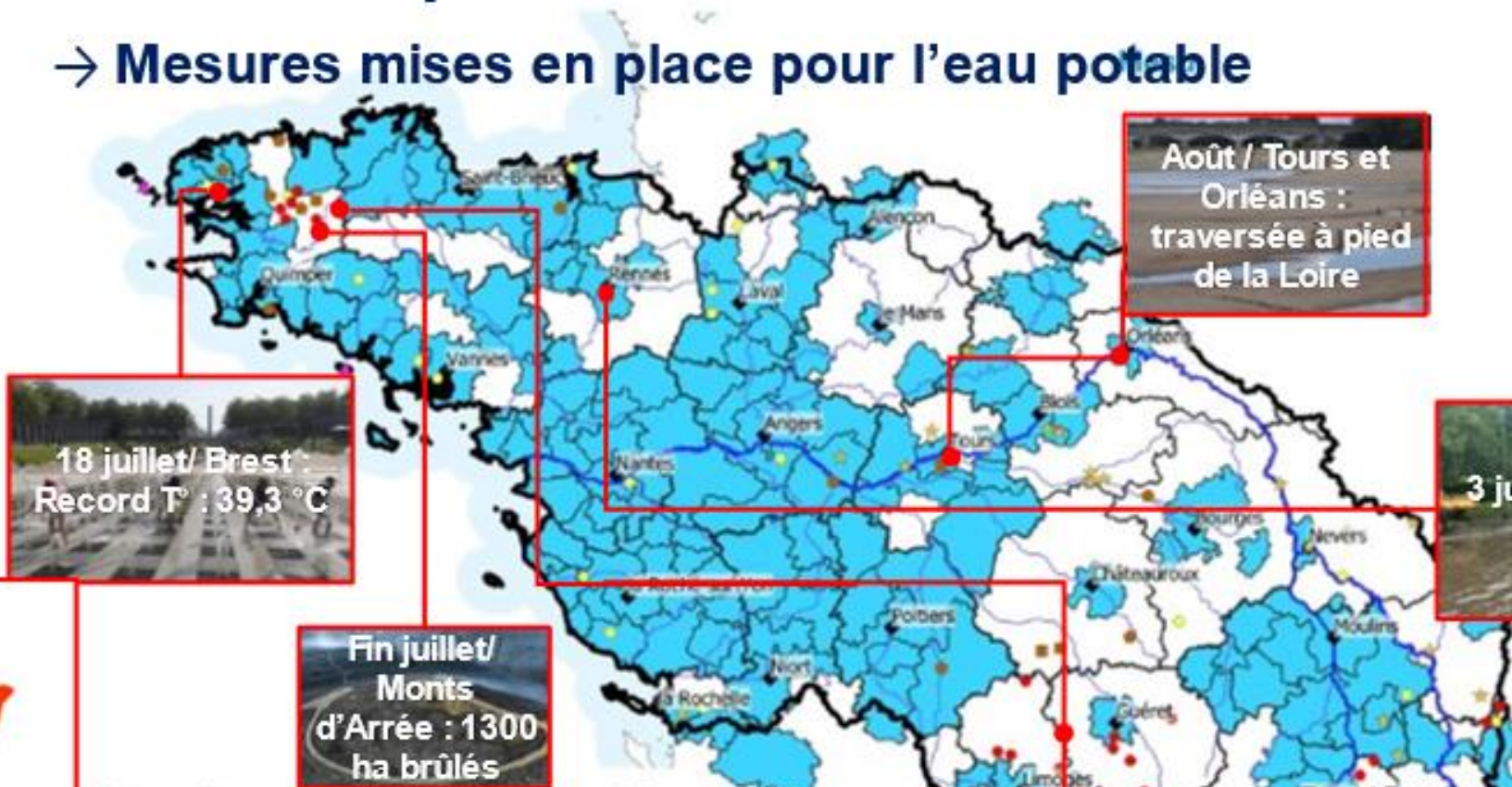
# Les aides de l'agence de l'eau Loire Bretagne

Webinaire Solutions Eco

jeudi 4 avril 2024

# 2022 : des prédictions à la réalité...

→ Mesures mises en place pour l'eau potable



25 août 2022

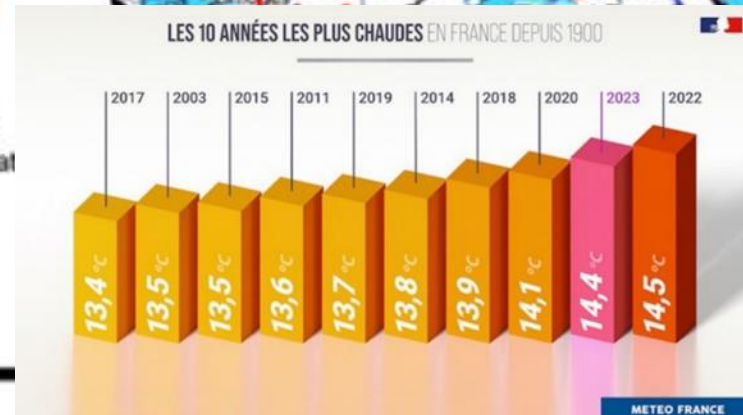
- Crise intégrale
- Alerte renforcée intégrale
- Crise localisée
- Alerte renforcée localisée
- Alerte localisée
- Vigilance intégrale

Mesures mises en place en 2022 pour l'eau potable

- citernage, distribution d'eaux embouteillées
- ★ utilisation interconnexion
- autorisation temporaire ressource secours et impact qualitatif
- autorisation temporaire ressource secours sans impact qualitatif
- ▲ dessalement
- autre mesure de gestion
- Compétence eau EPCI
- contour du district Loire-Bretagne



Source : Agence de l'eau Loire-Bretagne, ED CARTHAGEN, S2H, ARS de Bretagne, Parcours Eau & Santé - 05/2022 - schéma.région@ars.loire-bretagne.fr



Été 2022/ bassin:  
citernages  
distribution  
bouteilles pour  
> 25 000 hab.



## Les aides à la réduction de la pollution

Objectif : le bon état !

11 % des masses d'eau en bon état en Pays de la Loire

### **Macropolluants (DCO, N, P) :**

études et travaux sites prioritaires 50%, autres 30%

Dans la limite d'une assiette plafonnée en fonction de la réduction des flux de pollution

### **Micropolluants (substances dangereuses pour l'eau) :**

études et travaux de réduction à la source : 70%, travaux de traitement 50%

### **Dans la limite de l'encadrement européen des aides :**

Études : grandes entreprises 60%, PME 70%, TPE 80%

Travaux : grandes entreprises 40%, PME 50%, TPE 60%

## Les aides aux économies d'eau

Objectif : satisfaction des différents usages, en particulier l'eau potable, tout en garantissant le bon fonctionnement des milieux

### Appel à projet Sobriété des usages du 1<sup>er</sup> janvier au 30 juin 2024

Études et travaux : 70%, 80% en zone de répartition des eaux (ZRE)

Dans la limite d'une assiette plafonnée en fonction des m3 économisés



### PRIORITE à la SOBRIETE !

La SUBSTITUTION par une autre ressource, interne (eaux de process, reut interne) ou externe (eaux pluviales, reut externe), vient dans un second temps

[Trophées de l'eau 2023 BAHIER \(72\)](#)

Dans la limite de l'encadrement européen des aides

## Les aides à la déconnexion des eaux pluviales

Objectif : suppression des eaux pluviales des réseaux pour au minimum les pluies courantes, infiltration des eaux pluviales là où elles tombent afin de recharger les nappes

Appel à projet renaturation des villes et des villages du 1er janvier au 30 juin 2024

Études et travaux 70%, 80% pour les petites entreprises

Dans la limite d'une assiette plafonnée en fonction des m2 de surface déconnectée des réseaux



Références de parkings paysagés :



Un parking dans un verger (Giverny)



Un parking sans délimitations de sols (Le Havre)

- Restaurer les milieux
- Désimperméabiliser
- Infiltrer dans les espaces verts

Cahier pratique gestion intégrée des eaux pluviales, Liège  
Eau et biodiversité dans les espaces commerciaux, PERIFEM, AESN



Matériaux de désimpermeabilisations partielles des sols des parkings (Le Mans, Le Havre, La Roche-Guyon)

Dans la limite de l'encadrement européen des aides

## Comment faire ?

Ne pas hésiter à faire appel à un bureau d'études INDEPENDANT (50 % d'aide)

Pour en savoir plus : <https://aides-redevances.eau-loire-bretagne.fr/home/aides/entreprises/aides-pour-les-entreprises.html>

Faire sa demande d'aide en ligne sur Démarches Simplifiées

Vos interlocuteurs Agence de l'eau en Pays de la Loire:

Dép. 44, 49 et 85 : Lucille ROSNET 02 40 73 75 22 [lucille.rosnet@eau-loire-bretagne.fr](mailto:lucille.rosnet@eau-loire-bretagne.fr)

Dép. 53 et 72 : Karine LEUX 02 43 86 96 48 [karine.leux@eau-loire-bretagne.fr](mailto:karine.leux@eau-loire-bretagne.fr)

Ne signer aucun devis ou bon de commande avant l'accord de l'agence de l'eau



RÉPUBLIQUE  
FRANÇAISE

*Liberté  
Égalité  
Fraternité*



**MERCI**

# L'action régionale en faveur de l'eau

Webinaire RDE du 4 avril 2024



## Vote d'un plan régional « Protégeons notre eau »



- Validé en sessions du conseil régional de mars et de juin 2023
  - 2 volets : « qualité » et « quantité »
  - 70 mesures
1. Améliorer la **qualité** de la ressource en eau potable (sur les captages prioritaires)
    - **Soutien et accompagnement des acteurs du territoire** : montée en compétences des Personnes responsables de la production et distribution de l'eau – PRPDE et transition agroécologique des exploitations agricoles
    - **Développement de nouveaux outils** numériques, de gestion, de suivi et d'aide à la décision et expérimentations
  2. Inciter à une **gestion durable et responsable** de la ressource
    - Mobilisation des acteurs et de la connaissance (dont la création d'un observatoire régional de l'eau)
    - Restauration des écosystèmes pour favoriser l'infiltration de l'eau
    - Accompagner la sobriété des usages de tous les acteurs
    - Innover pour proposer des solutions nouvelles comme les projets REUT

**Réduire d'au moins 10% les volumes d'eau prélevés par l'ensemble des Ligériens à l'horizon 2030**

- Une action spécifique vers les entreprises ligériennes
  - **Identifier les secteurs économiques les plus consommateurs**, via la réalisation d'études, pour aider à orienter les actions, avec la CCIR et le concours d'agences de l'eau,
  - Construire un programme **d'accompagnement individuel et collectif** avec la CCIR pour sensibiliser, former et orienter vers les **outils de diagnostics**
  - Accompagner la **mise en œuvre des plans d'actions** issus des diagnostics :
    - Dispositif d'aide à l'embauche (en cours de définition) + PDL Conseil
    - **Financements bonifiés** pour aider les investissements en équipements permettant de réduire la consommation d'eau : AMI Industrie du Futur, PDL Garantie et Prêt régional aux entreprises
  - Focus sur :
    - **Les IAA** : évolution réglementaire de la REUT, futur AMI avec Valorial et Ligériaa pour des projets innovants, évolution de l'ARIA-FEADER (critère sobriété eau), projets en faveur de la transition alimentaire
    - **Les entreprises du tourisme** : expérimentation campings, aide bonifiée via le dispositif régional AGIR Tourisme (pour l'acquisition d'équipements d'économies d'eau notamment)



# L'offre régionale partenariale : le parcours idéal

## 1 Je me questionne

### Conseil, orientation

**Conseillers territoriaux**  
*CCI / Chambre des Métiers de  
l'Artisanat (CMA)*

**Développeurs économiques du territoire**  
*Solutions &Co, Intercommunalités,  
agglomérations*

## 2 J'évalue mes pratiques

### Audits, diagnostics (flux)

**TPE-PME gagnantes sur tous les coûts**  
*CMA*

**Diag Ecoflux**  
*Bpifrance*

**Diagnostic « Ressourc'Eau »**  
*Agence de l'Eau - CCI*

**Performa Environnement**  
*CMA*

## 3 Je mets en œuvre mon plan d'actions

### Montée en compétences, RH

**Formations en ligne**  
*Bpi Université*

**Accompagnement individuel et collectif**  
*CCI, CMA, RDI...*

**VTE Vert**  
*Bpifrance  
Région (en construction)*

**PDL Conseil/volet TE**  
*REGION*

### Investissements

**Aides et appels à projets**  
*Agence de l'Eau Loire  
Bretagne*

**AAP INNOV'EAU**  
*ADEME*

**Prêt/garanties/AMI  
Industrie du futur**  
*REGION*

### Projets innovants

**PDL Innovation, FEDER,  
France 2030 régionalisé;  
Résolutions**  
*REGION*

### Légende

Conseil,  
accompagnement

Programmes financés

Dispositifs de  
financement

➤ **Emilie Garin**

Chargée de projet développement économique – Economie circulaire

Service transitions

Pôle Transition écologique des entreprises

Direction de l'Entreprise et de l'Innovation

Tél : 02 28 20 56 63 – [emilie.garin@paysdelaloire.fr](mailto:emilie.garin@paysdelaloire.fr)

➤ **Damien Masinski**

Responsable du Pôle eau

Service eau, biodiversité, déchets

Direction de la transition énergétique et de l'environnement

Tél : 02 28 20 54 73 – [damien.masinski@paysdelaloire.fr](mailto:damien.masinski@paysdelaloire.fr)



# Regard sur Ecod'o, méthode et outils



**Loïc Evain**

—  
CCI Ille et Vilaine

# Défi de l'eau, solutions et bonnes pratiques en entreprises

## Webinaire Solutions &Co - 4 avril 2024

# ÉCOD'O

un programme d'actions  
pour économiser l'eau dans les entreprises

Loïc Evain, Conseiller ECOD'O, CCI Ille-et-Vilaine



 CCI BRETAGNE

  
Région  
BRETAGNE

  
RÉPUBLIQUE  
FRANÇAISE  
*Liberté  
Égalité  
Fraternité*

  
agence de l'eau  
Loire-Bretagne

  
PRÉFET  
DE LA RÉGION  
BRETAGNE  
*Liberté  
Égalité  
Fraternité*

  
ABEA  
Le réseau de  
l'agroalimentaire breton

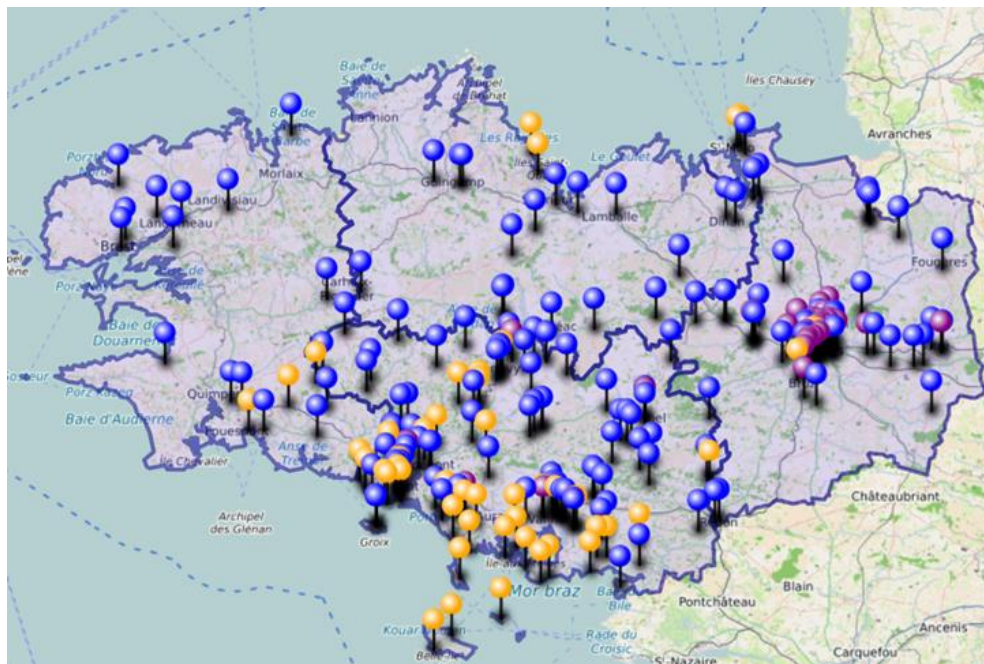
 VEOLIA

 suez

  
saur



- 142 de l'industrie
- 47 du tourisme
- 36 autres



**En Bretagne aussi l'eau devient rare**



**NOS RESSOURCES S'ÉPUISENT**  
**Économisons l'eau**

Adoptons les écogestes avec [bretagne.bzh/eau](http://bretagne.bzh/eau)



# QUELLES QUESTIONS SE POSER AVEC L'ENTREPRISE ?

## 1. ENJEUX

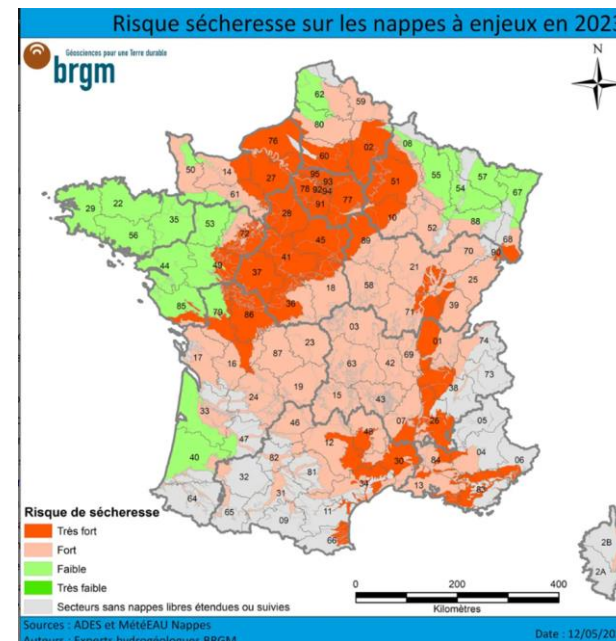
### Selon le secteur d'activité

- Industrie : Agroalimentaire, Chimie, Cosmétique
- Hébergement : hôtellerie, camping, Médico-social
- Arrosage
- ...



### Selon le secteur géographique

- bassin versant
- Syndicats d'eau : forage vs AEP
- ...



# QUELLES QUESTIONS SE POSER AVEC L'ENTREPRISE ?

## 2. LEVIERS DE MOTIVATION

### RSE

- Ethique d'entreprise
- Parties prenantes : clients, banques, salariés...
- ...



### Réglementation

- Exigences ICPE (Installations Classées pour la Protection de l'Environnement)
- Arrêtés Sécheresse
- ...



### Risque économique

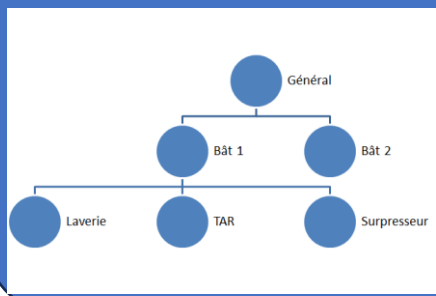
- Résilience vs risque de rupture d'approvisionnement
- Economie financière (cf coût complet de l'eau)
- ...



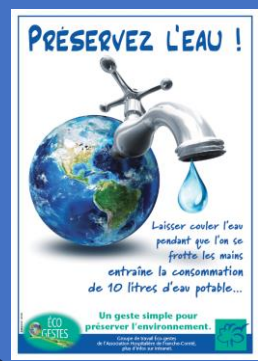
# QUELLES QUESTIONS SE POSER AVEC L'ENTREPRISE ?

## 3. MÉTHODE

### 1 Mesurer



### 2 Mobiliser



### 3 Hiérarchiser

N°	Action	Travail A Faire	Economies espérées en année pleine (m3/an)	Date d'engagement
1	Fuite Nord	Fuite localisée et réparée en novembre 2022. Vérifier la réduction de consommation sur les factures du 1 <sup>er</sup> trimestre 2023	12 000	Nov 22
2	Optimisation de sanitaires Nord	⇒ 2 personnes mobilisées : travail en cours en mars 23	400 250	Mai 23
3	Sensibilisation des usagers des sanitaires Nord	Affichage de supports de communication. => fait Réalisation de séances de sensibilisation avec les Ambassadeurs de l'Eau de la CEBR		Avril 23
4	Sous-comptage	Des échanges avec ont révélé une erreur d'interprétation des consommations car certains compteurs mesurent des sous-comptages ⇒ Retraiter l'analyse des factures (env. 10 000 m3 en double compte)	0	Mars 23
5	Récup Eau de pluie / Pelouse Stade	Le contact Fontaine Ingénierie a validé la pertinence du projet		

### 4 Approfondir les projets prioritaires

- consulter des fournisseurs/prestataires
- chiffrer les couts, les aides et la rentabilité
- demander les aides avant d'engager les dépenses
- Mettre en œuvre et évaluer les résultats



**Merci pour votre attention**

**ÈCOD'O**

un programme d'actions  
pour économiser l'eau dans les entreprises

**Contact :**

Loïc Evain, Conseiller ECOD'O – [loic.evain@ille-et-vilaine.cci.fr](mailto:loic.evain@ille-et-vilaine.cci.fr)



 **CCI BRETAGNE**

# )) Le défi de l'eau, pour aller plus loin ...

## Bonnes pratiques

[Site web de l'Agence de l'eau Loire-Bretagne](#) : les actions menées par les entreprises

- Maîtriser les pollutions
- Economiser l'eau

## Supports techniques

[Cahier pratique sur la gestion intégrée des eaux pluviales](#) – fondamentaux à inclure dès la genèse de la conception d'un projet – Ville de Liège

[Site web de l'Agence de l'eau Loire-Bretagne](#) - page dédiée à la gestion des eaux pluviales

[Guide « Eaux et biodiversité dans les espaces commerciaux »](#) – Perifem – Agence de l'eau Seine Normandie – juin 2020 : nouvelles pratiques applicables à tous les projets de gestion intégrée de l'eau pluviale

# )) Le défi de l'eau, pour aller plus loin ... (suite)

## Les aides aux entreprises

[Les aides de l'Agence de l'eau Loire-Bretagne](#)

[Les aides de la Région Pays de la Loire](#)

[Diag éco flux BPI France](#)

[TPE & PME gagnantes sur tous les coûts](#)

Votre référent développeur éco chez [Solutions&co](#)

## En moins de 25 mn, comprendre la situation et entendre des pistes de solutions

Sur France Inter, [interview](#) d'Emma Haziza – hydrologue et experte en adaptation climatique et François Gemenne – professeur à HEC, chercheur en gouvernance du climat et co-auteur du 6<sup>e</sup> rapport du GIEC.



## Prochain rendez-vous du RDE le 7 juin 2024

Atelier proposé par le Département Analyse et Prospective – Solutions&co.

### [L'Académie du RDE]

#### Serious game : eau & territoires en 2035

S'essayer à la prospective, imaginer les futurs possibles, anticiper pour identifier des pistes d'actions dans son territoire.



7 juin 2024  
9h30 - 16h  
Angers



Bulletin d'inscription au "Serious game : eau & territoires en 2035" 7 juin 2024





**Merci !**